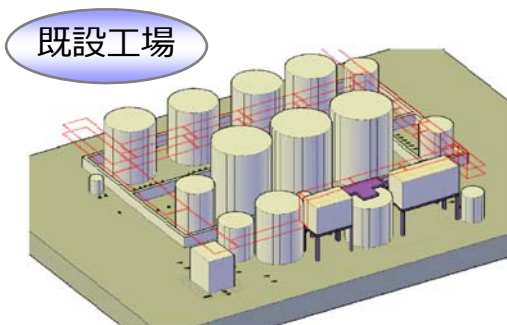


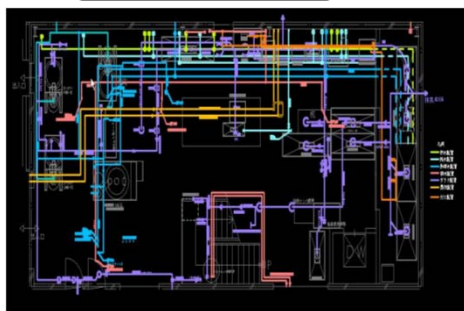
# 環境対策・安全対策・地震対策のための 配管設備 調査・診断サービス

図面化及び改造・修繕案のご提供

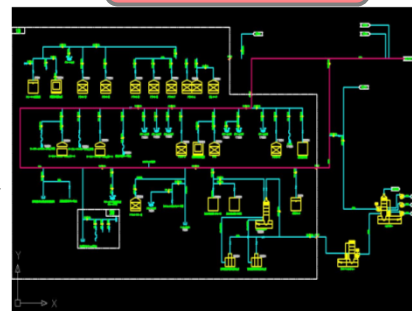


既設工場

配管図作成

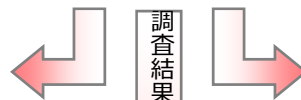


系統図作成



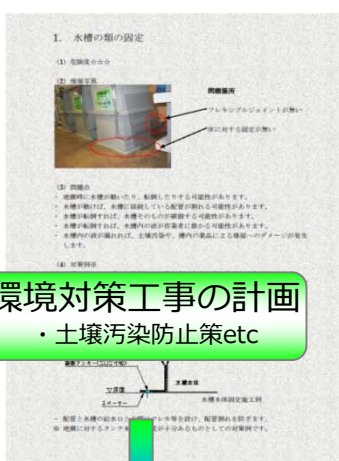
現場調査

調査結果を基に工場の現状を報告

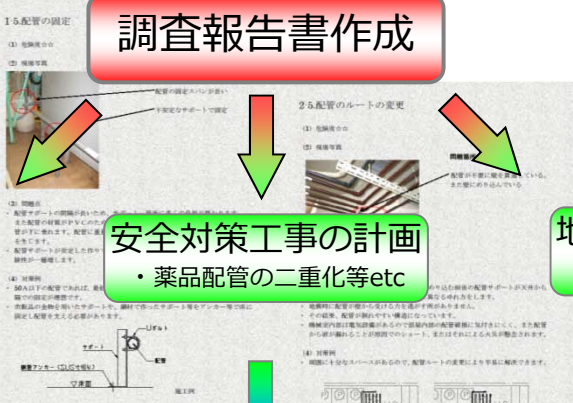


調査報告書作成

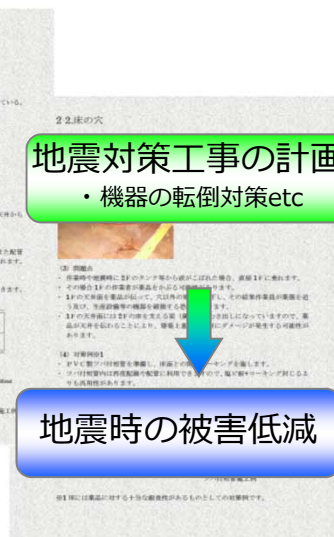
環境対策工事の計画  
・ 土壌汚染防止策etc



安全対策工事の計画  
・ 薬品配管の二重化等etc



地震対策工事の計画  
・ 機器の転倒対策etc



作業環境の改善

工場の安定稼働

地震時の被害低減

調査報告書により改善工事計画が作り易くなります

## 感染性廃棄物とは？

### ～工場のこんなことで困っていませんか？～

- ・建設当時の青焼き（手書き）の図面しか無い
- ・設備のレイアウト変更が多く、不明な配管がある
- ・建設当時の設備管理担当者が居ないので、配管設備の現状が分からず管理ができない
- ・環境対策、安全対策、地震対策を行いたいけど、何をすれば良いのかわからない

### この様なお客様の課題に、弊社は調査を行い応えます



#### 調査内容打合せ

- ・現場担当技術者へのヒヤリング
- ・問題点の把握、現場確認



#### 計画・御見積

- ・調査計画をまとめ御見積提出



#### 現場調査

- ・現場測量、配管ルート（系統）調査風量調査
- ・改善点のピックアップ、調査



#### CAD図面化

- ・配管ルートをCAD図面化
- ・系統図の作成



#### 診断・改造提案

- ・調査結果を報告、データ提出
- ・結果を基に改造提案をご報告

### 調査・ご提案により多くのメリットが生まれます

- ・CADを利用した図面、配管管理ができる
- ・今後の改造不要配管の把握ができ、改造計画が平易にできる
- ・配管誤接続防止により排ガス・排水処理設備等のトラブル防止ができる
- ・配管割れ等で発生する環境汚染防止対策の強化が出来る

お問い合わせは、下記へ

NECファシリティーズ株式会社 営業本部

〒105-0014 東京都港区芝2丁目22-12 (NEC第二別館)

TEL:03(5730)6110 FAX:03(5730)6149 URL:<http://www.necf.jp>